

Balço Social Consolidado do SICAM  
2010



CA Novos Clientes



Aqui a Minha  
Conta, Conta!

CA Clube Associados



UM CLUBE COM MAIS  
DE 400.000 VOZES

100  
Anos

# Balanço Social Consolidado do SICAM 2010

## Índice

I.	Preâmbulo	3
II.	Caracterização do Efectivo	4
	1. Recursos Humanos - Empregados	5
	1.1. Efectivo/Caracterização - Descrição	5
	1.2. Distribuição Geográfica por Zonas	6
	1.3. Estrutura Etária	7
	1.4. Habilitações Literárias	8
	1.5. Antiguidade no Crédito Agrícola	9
	1.6. Distribuição Funcional	10
	1.7. Contratados	12
	1.7.1. Contratados a Termo	12
	1.7.2. Saídas (CTIndeterminado* e CTC*/CTIncerto)	15
	1.7.2.1. Saídas - CTIndeterminado*	17
	1.7.2.2. Saídas - CTC*/CTIncerto*	19
	2. Formação Profissional	21
	3. Promoções	26
	4. Absentismo	29
	5. Trabalho Suplementar	31
	6. Benefícios Sociais	32
	7. Higiene e Segurança	35
	8. Custos – Empregados	37
III.	Anexos	38
	Anexo I – Regiões	38
	Anexo II – Indicados de Conteúdos, Grupo, Funções, Níveis de Qualificação e Categorias	40

\* - CTIndeterminado – Contrato Por Tempo Indeterminado, CTC – Contrato a Termo Certo, CTIncerto – Contrato

## **Balanço Social Consolidado do SICAM 2010**

### **I. Preâmbulo**

O Balanço Social Consolidado do SICAM reporta-se a 31 de Dezembro de 2010 e engloba as 86 Instituições de Crédito Agrícola Mútuo (ICAM) existentes nessa data, do Continente e Região Autónoma dos Açores.

O presente documento pretende sintetizar toda a evolução verificada durante o ano de 2010, em matéria de recursos humanos.

De realçar a importância destes dados enquanto testemunho indispensável ao planeamento e à gestão dos recursos humanos não só pela informação aqui contida mas também se considerarmos que esta informação é produzida há mais de uma década, existindo assim já uma sequência com algum significado e que pode constituir uma base documental sólida.

Este produto final nunca poderia existir sem a estreita relação entre as Instituições de Crédito Agrícola Mútuo e a Área de Informação e Desenvolvimento Tecnológico do Departamento de Recursos Humanos da Caixa Central.

Caixa Central, Junho de 2011

## **Balanço Social Consolidado do SICAM 2010**

### **Caracterização do Efectivo – Descrição**

Na caracterização do efectivo, foram tidos em conta todos os colaboradores do SICAM a 31/12/2010, contratados a termo e por tempo indeterminado.

O efectivo global é constituído por 55% de homens e 45% de mulheres, apresentando-se a divisão destes por zonas; Norte, Centro I, Centro II, Sul e Açores ( ver anexo I, com distribuição das zonas ).

A distribuição geográfica dos colaboradores é a seguinte: Na Zona Norte 19,9%, na Zona Centro I 16,8%, na Zona Centro II 35,7 %, na Zona Sul 24,7% e na Zona dos Açores 2,8%.

Na estrutura etária, a maior percentagem de colaboradores situa-se no escalão etário dos 40 aos 44, seguindo-se a classe etária dos 45 aos 49. O nível médio etário é de 42,37 anos.

Na estrutura habilitacional, o Ensino Secundário e o Ensino Superior constituem os níveis de maior preponderância, correspondendo aos grupos profissionais de maior expressão numérica no total do efectivo global, representando 85% do mesmo.

Na antiguidade, o maior número de empregados situa-se no escalão de mais de 15 anos.

Na distribuição funcional a maior percentagem encontra-se nos Profissionais Altamente Qualificados e Qualificados, com 69% do total dos empregados.

## Balanço Social Consolidado do SICAM 2010

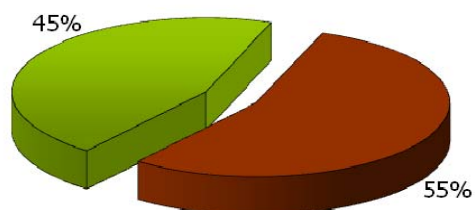
### II. Caracterização do Efectivo

#### 1. Recursos Humanos – Empregados

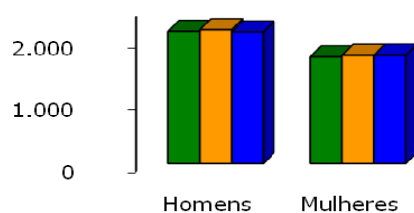
##### 1.1. Efectivo

	<i>Homens</i>	<i>Mulheres</i>	<i>Total</i>	<i>Var. %</i>
<b>2010</b>	2126	1749	3875	-0,8%
<b>2009</b>	2160	1748	3908	1,3%
<b>2008</b>	2134	1724	3858	4,6%

Efectivo 2010



■ Homens ■ Mulheres



■ 2008 ■ 2009 ■ 2010

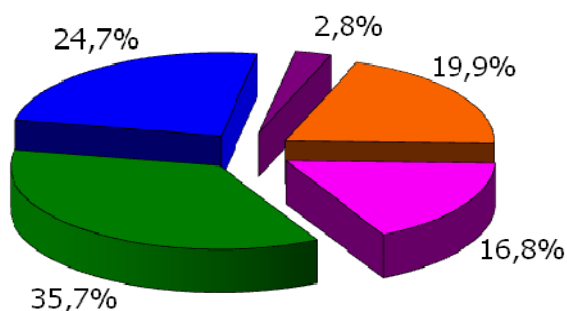
## Balço Social Consolidado do SICAM 2010

### 1.2. Distribuição Geográfica por Zonas

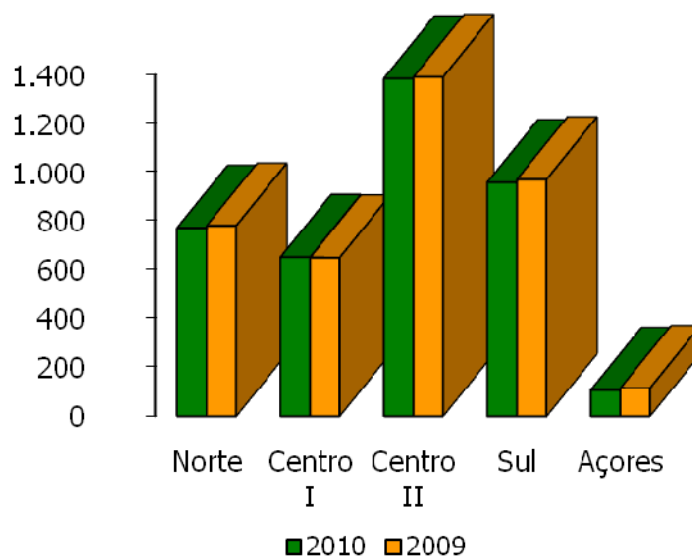
A distribuição do efectivo e dos balções por 5 regiões ( ver Anexo I ) permite-nos uma análise mais detalhada de alguns indicadores de recursos humanos.

Regiões	2009			2010			Var%
	Homens	Mulheres	Total	Homens	Mulheres	Total	
Norte	448	333	781	437	335	772	-1,2%
Centro I	350	300	650	345	307	652	0,3%
Centro II	737	654	1391	731	654	1385	-0,4%
Sul	532	439	971	527	432	959	-1,2%
Açores	93	22	115	86	21	107	-7,0%
<b>T.Efectivos</b>	<b>2160</b>	<b>1748</b>	<b>3908</b>	<b>2126</b>	<b>1749</b>	<b>3875</b>	<b>-0,8%</b>

Distribuição Geográfica



■ Norte   
 ■ Centro I   
 ■ Centro II   
 ■ Sul   
 ■ Açores

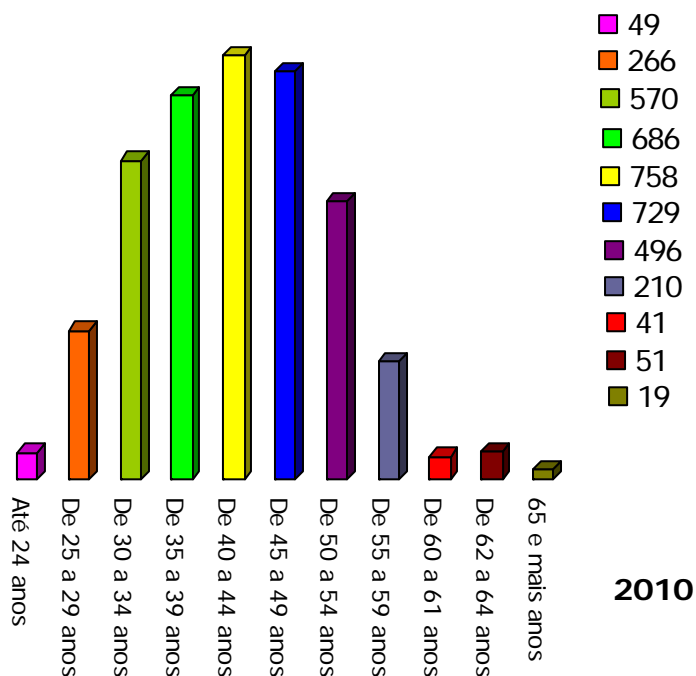


## Balço Social Consolidado do SICAM 2010

### 1.3. Estrutura Etária

Estrutura Etária do Pessoal	2010			2009			2008		
	Homens	Mulheres	Total	Homens	Mulheres	Total	Homens	Mulheres	Total
Até 24 anos	25	24	49	25	18	43	26	30	56
De 25 a 29 anos	133	133	266	136	156	292	139	172	311
De 30 a 34 anos	276	294	570	316	306	622	330	307	637
De 35 a 39 anos	383	303	686	394	312	706	402	295	697
De 40 a 44 anos	460	298	758	470	306	776	492	331	823
De 45 a 49 anos	407	322	729	433	301	734	420	278	698
De 50 a 54 anos	289	207	496	241	191	432	206	171	377
De 55 a 59 anos	121	89	210	106	84	190	86	73	159
De 60 a 61 anos	10	31	41	16	35	51	15	28	43
De 62 a 64 anos	19	32	51	14	27	41	11	29	40
65 e mais anos	3	16	19	9	12	21	7	10	17
<b>Total</b>	<b>2126</b>	<b>1749</b>	<b>3875</b>	<b>2160</b>	<b>1748</b>	<b>3908</b>	<b>2134</b>	<b>1724</b>	<b>3858</b>

**Nível Etário Médio = Somas das Idades / Número de Pessoas** 42,37

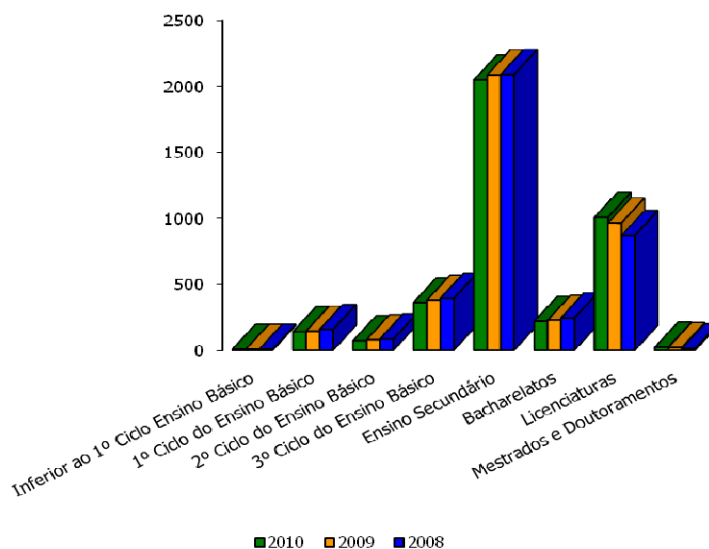
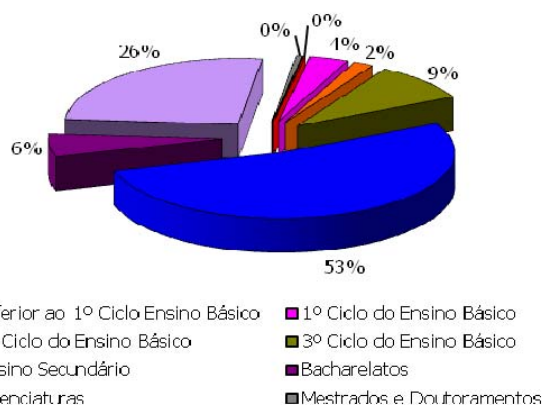


## Balço Social Consolidado do SICAM 2010

### 1.3. Habilitações Literárias

Estrutura de Níveis de Habilitação do Pessoal	2010			2009			2008		
	Homens	Mulheres	Total	Homens	Mulheres	Total	Homens	Mulheres	Total
<i>Inferior ao 1º Ciclo Ensino Básico</i>		7	7		7	7	0	7	7
<i>1º Ciclo do Ensino Básico</i>		139	139		145	145	0	157	157
<i>2º Ciclo do Ensino Básico</i>	20	52	72	25	54	79	29	56	85
<i>3º Ciclo do Ensino Básico</i>	218	143	361	234	145	379	245	148	393
<i>Ensino Secundário</i>	1291	757	2048	1323	764	2087	1322	768	2090
<i>Bacharelatos</i>	101	117	218	104	123	227	112	133	245
<i>Licenciaturas</i>	485	523	1008	465	500	965	419	451	870
<i>Mestrados e Doutoramentos</i>	11	11	22	9	10	19	7	4	11
<b>Total</b>	2126	1749	3875	2160	1748	3908	2134	1724	3858

Formação Escolar 2010

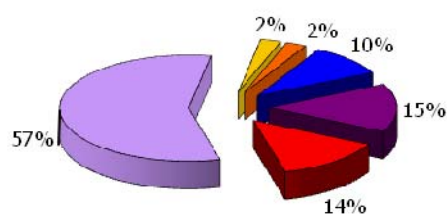


## Balço Social Consolidado do SICAM 2010

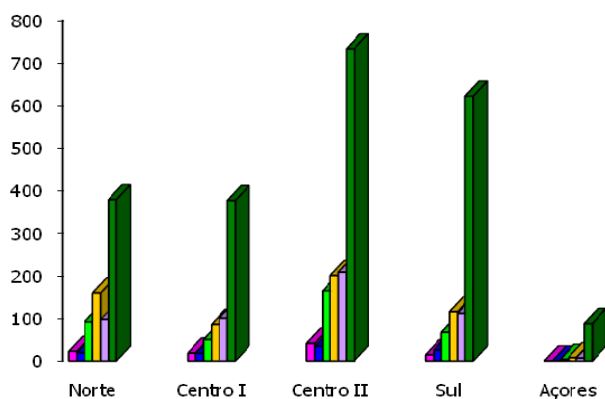
### 1.5. Antiguidade no Crédito Agrícola

2010	Norte		Centro I		Centro II		Sul		Açores		Total
	Homens	Mulheres	Homens	Mulheres	Homens	Mulheres	Homens	Mulheres	Homens	Mulheres	
<i>Nível de Antiguidade do Pessoal a 31 de Dezembro</i>											
<b>Até 1 ano</b>	12	11	11	8	13	29	8	7			99
<b>De 1 até 2 anos</b>	10	10	11	7	13	22	13	13			99
<b>De 2 até 5 anos</b>	36	56	20	31	82	83	37	31	3	1	380
<b>De 5 até 10 anos</b>	77	83	44	42	99	102	53	63	7	1	571
<b>De 10 até 15 anos</b>	58	40	56	45	115	94	52	60	5	2	527
<b>Mais de 15 anos</b>	244	135	203	174	409	324	364	258	71	17	2199
<b>Total</b>	437	335	345	307	731	654	527	432	86	21	3875

Escalões de Antiguidade



■ Até 1 ano      ■ De 1 até 2 anos      ■ De 2 até 5 anos  
■ De 5 até 10 anos      ■ De 10 até 15 anos      ■ Mais de 15 anos



■ Até 1 ano      ■ De 1 até 2 anos      ■ De 2 até 5 anos  
■ De 5 até 10 anos      ■ De 10 até 15 anos      ■ Mais de 15 anos

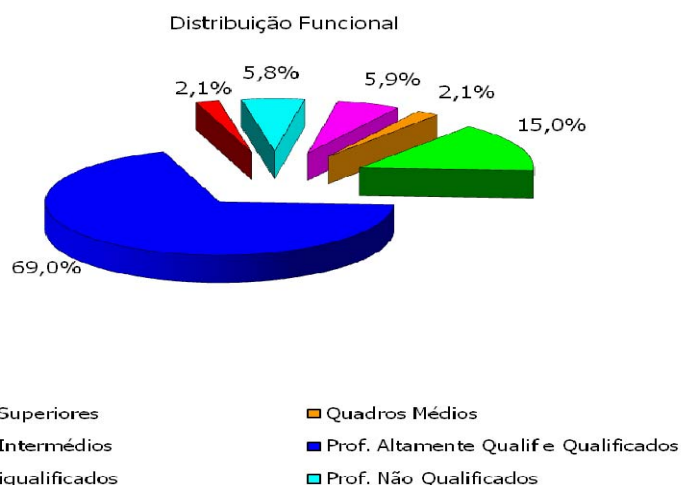
**Balanço Social Consolidado do SICAM  
2010**

**1.6. Distribuição Funcional**

<i>Repartição de Efectivos</i>		<i>Quadros Superiores</i>	<i>Quadros Médios</i>	<i>Quadros Intermédios</i>	<i>Prof. Altamente Qualificados e Qualificados</i>	<i>Profissionais Semiquualificados</i>	<i>Profissionais Não Qualificados</i>	<i>Total</i>
<i>Pessoas ao Serviço em 31 de Dezembro</i>	<i>H</i>	193	48	445	1364	57	19	2126
	<i>M</i>	35	33	138	1310	26	207	1749
	<i>T</i>	228	81	583	2674	83	226	3875
<i>Contrato por Tempo Indeterminado</i>	<i>H</i>	190	48	445	1277	56	16	2032
	<i>M</i>	35	33	138	1199	26	194	1625
	<i>T</i>	225	81	583	2476	82	210	3657
<i>Com Contrato a Termo Certo</i>	<i>H</i>	3			85	1	3	92
	<i>M</i>				109		11	120
	<i>T</i>	3	0	0	194	1	14	212
<i>Com Contrato a Termo Incerto</i>	<i>H</i>				2			2
	<i>M</i>				2		2	4
	<i>T</i>	0	0	0	4	0	2	6
<i>Número Médio de Pessoas Durante o Ano</i>	<i>H</i>	202	49	445	1368	57	20	2141
	<i>M</i>	35	33	138	1322	26	210	1764
	<i>T</i>	237	82	583	2690	83	230	3905

## Balço Social Consolidado do SICAM 2010

Distribuição Funcional	2010		2009		2008	
Quadros Superiores	228	5,9%	264	6,8%	262	6,8%
Quadros Médios	81	2,1%	82	2,1%	80	2,1%
Quadros Intermédios	583	15,0%	581	14,9%	574	14,9%
Prof. Altamente Qualif e Qualificados	2674	69,0%	2662	68,1%	2610	67,7%
Prof.Semiqualeificados	83	2,1%	84	2,1%	80	2,1%
Prof. Não Qualificados	226	5,8%	235	6,0%	252	6,5%



**Balanço Social Consolidado do SICAM  
2010**

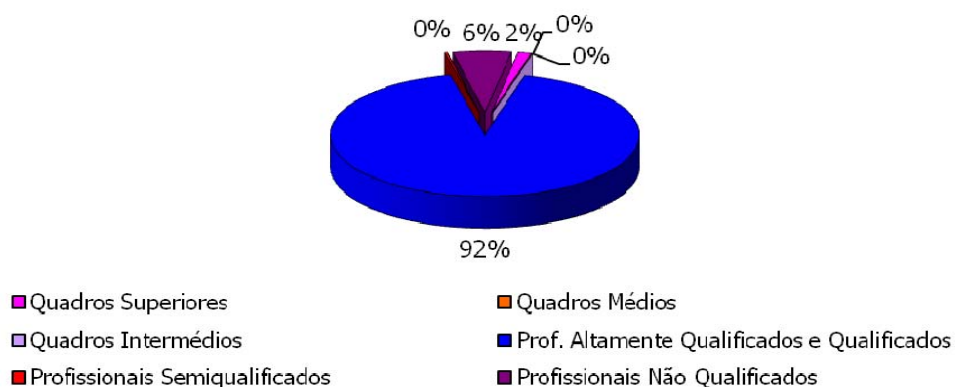
**1.7. Contratados**

**1.7.1. Contratados a Termo**

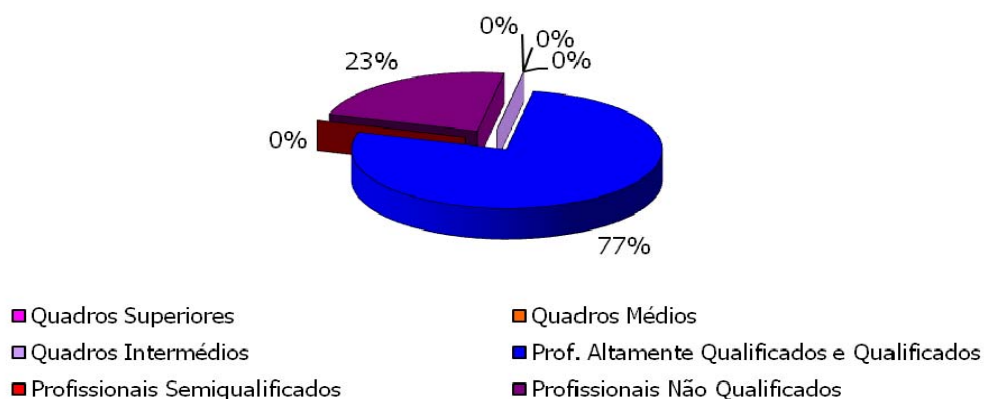
<i>Contratados a Termo (durante o ano)</i>		<i>Quadros Superiores</i>	<i>Quadros Médios</i>	<i>Quadros Intermédios</i>	<i>Prof. Altamente Qualificados e Qualificados</i>	<i>Profissionais Semiqualificados</i>	<i>Profissionais Não Qualificados</i>	<i>Total</i>
<i>Contratados a Termo Certo</i>	<i>H</i>	5			151	1	7	164
	<i>M</i>				181		15	196
	<i>T</i>	5	0	0	332	1	22	360
<i>Contratados a Termo Incerto</i>	<i>H</i>				4			4
	<i>M</i>				6		3	9
	<i>T</i>	0	0	0	10	0	3	13
<i>CTC que Passaram a Contratos por Tempo Indeterminado</i>	<i>H</i>				64		3	67
	<i>M</i>				65		3	68
	<i>T</i>	0	0	0	129	0	6	135
<i>Contratados a Termo que Transitaram do Ano Anterior</i>	<i>H</i>	4			104	1	6	115
	<i>M</i>				115		12	127
	<i>T</i>	4	0	0	219	1	18	242
<i>Número Médio Anual de Contratados a Termo</i>	<i>H</i>	5			99	1	5	110
	<i>M</i>				125		12	137
	<i>T</i>	5	0	0	224	1	17	247

## Balço Social Consolidado do SICAM 2010

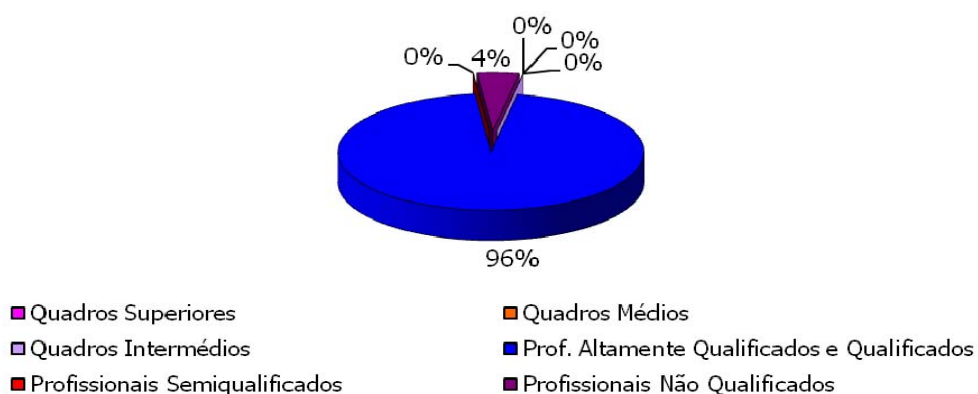
CTC



CTI

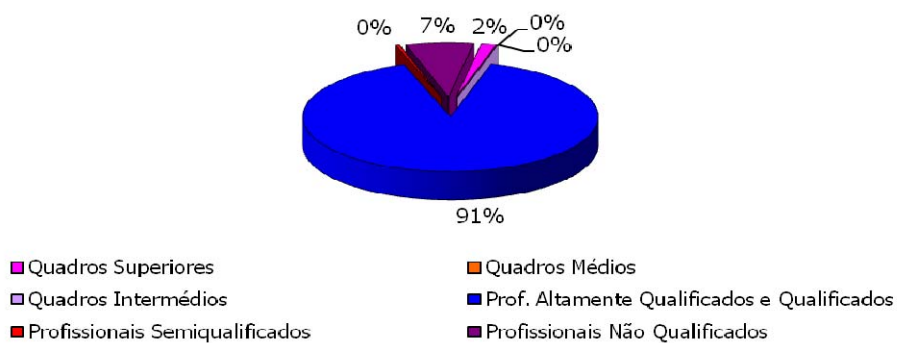


CTC que passaram a Contrato Por Tempo Indeterminado



## Balanço Social Consolidado do SICAM 2010

CTC que Transitaram do Ano Anterior



Número Médio de Contratos a Termo



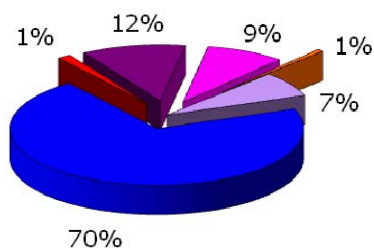
## Balço Social Consolidado do SICAM 2010

### 1.7.2. Saídas (CTIndeterminado e CTC/CTIncerto)

<i>Movimentos de Saídas</i>		<i>Quadros Superiores</i>	<i>Quadros Médios</i>	<i>Quadros Intermédios</i>	<i>Prof. Altamente Qualificados e Qualificados</i>	<i>Profissionais Semiqualeificados</i>	<i>Profissionais Não Qualificados</i>	<i>Total</i>
<i>Saídas de Pessoal com Contrato por Tempo Indeterminado</i>	<i>H</i>	9	1	8	21	2	1	42
	<i>M</i>	2		2	15		7	26
	<i>T</i>	11	1	10	36	2	8	68
<i>Saídas de Pessoal com Contrato a Termo</i>	<i>H</i>	1			24		2	27
	<i>M</i>				38		6	44
	<i>T</i>	1	0	0	62	0	8	71
<i>Total</i>		12	1	10	98	2	16	139

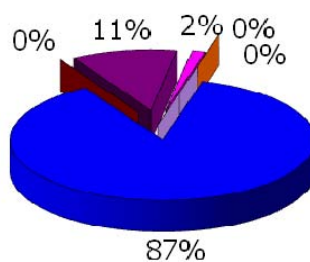
## Balanço Social Consolidado do SICAM 2010

Total de Saídas por Categoria



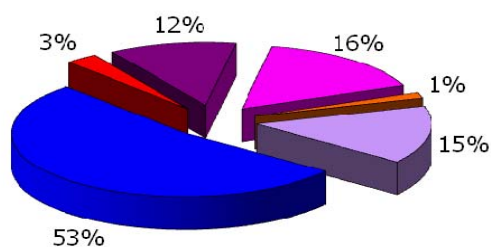
- Quadros Superiores
- Quadros Intermédios
- Profissionais Semiquualificados
- Quadros Médios
- Prof. Altamente Qualificados e Qualificados
- Profissionais Não Qualificados

Saídas de Pessoal com Contrato a Termo



- Quadros Superiores
- Quadros Intermédios
- Profissionais Semiquualificados
- Quadros Médios
- Prof. Altamente Qualificados e Qualificados
- Profissionais Não Qualificados

Saídas de Pessoal com Contrato Por Tempo Indeterminado



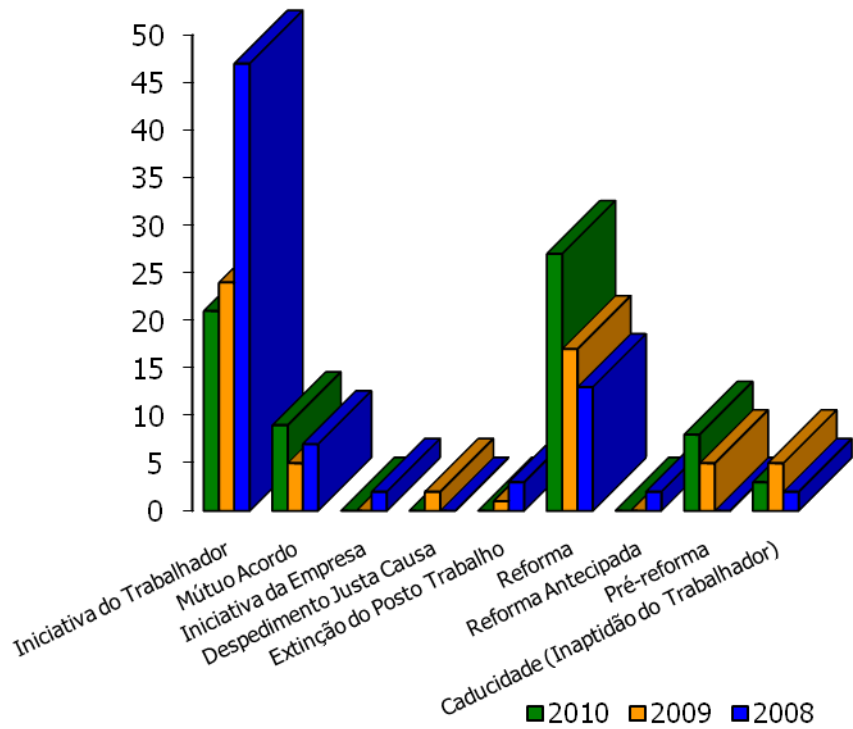
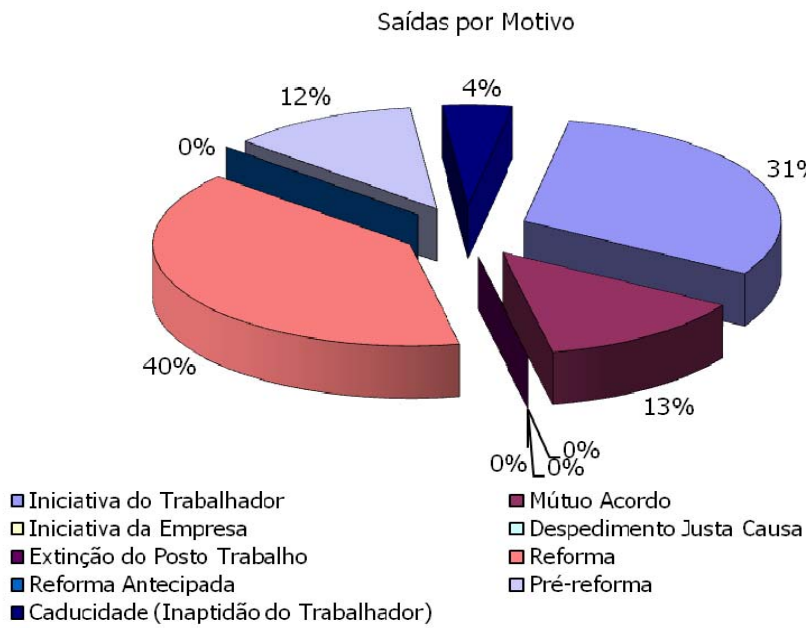
- Quadros Superiores
- Quadros Intermédios
- Profissionais Semiquualificados
- Quadros Médios
- Prof. Altamente Qualificados e Qualificados
- Profissionais Não Qualificados

## Balço Social Consolidado do SICAM 2010

### 1.7.2.1. Saídas de Pessoal com Contrato Por Tempo Indeterminado

<i>Motivos de Saídas do Pessoal com Contrato Por Tempo Indeterminado</i>	<i>Quadros Superiores</i>	<i>Quadros Médios</i>	<i>Quadros Intermédios</i>	<i>Prof. Altamente Qualificados e Qualificados</i>	<i>Profissionais Semiquualificados</i>	<i>Profissionais Não Qualificados</i>	<i>Total 2010</i>	<i>Total 2009</i>	<i>Total 2008</i>
<i>Iniciativa do Trabalhador</i>	2		2	15	1	1	21	24	47
<i>Mútuo Acordo</i>	5		2	2			9	5	7
<i>Iniciativa da Empresa</i>							0	0	2
<i>Despedimento Justa Causa</i>							0	2	0
<i>Extinção do Posto Trabalho</i>							0	1	3
<i>Reforma</i>	2		4	13	1	7	27	17	13
<i>Reforma Antecipada</i>							0	0	2
<i>Pré-reforma</i>	1	1	2	4			8	5	0
<i>Caducidade (Inaptidão do Trabalhador)</i>	1			2			3	5	2
<b><i>Total</i></b>	11	1	10	36	2	8	68	59	76

## Balço Social Consolidado do SICAM 2010



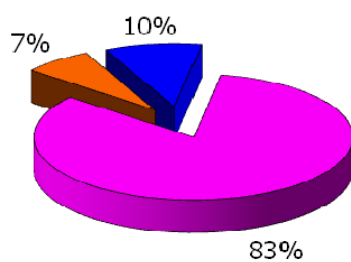
## Balço Social Consolidado do SICAM 2010

### 1.7.2.2. Saídas de Pessoal com Contrato a Termo

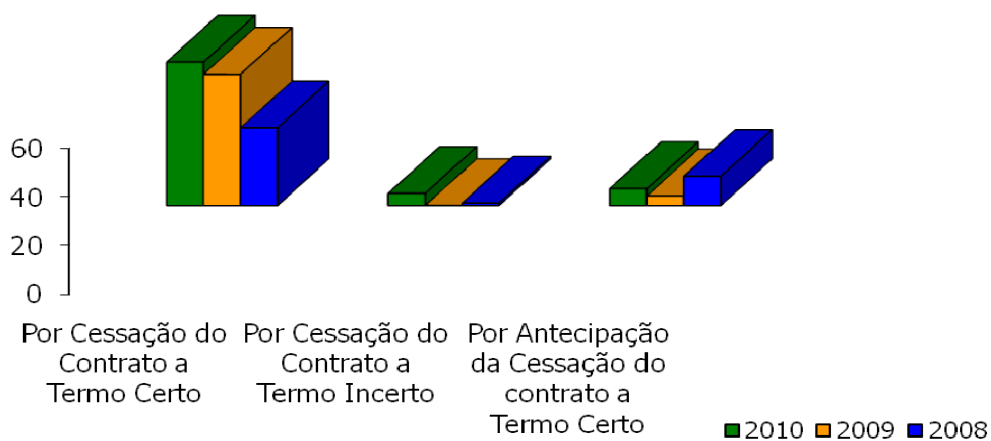
<i>Motivos de Saídas do Pessoal com Contrato a Termo e Termo Incerto</i>	<i>Quadros Superiores</i>	<i>Quadros Médios</i>	<i>Quadros Intermédios</i>	<i>Prof. Altamente Qualificados e Qualificados</i>	<i>Profissionais Semiqualeificados</i>	<i>Profissionais Não Qualificados</i>	<i>Total 2010</i>	<i>Total 2009</i>	<i>Total 2008</i>
<i>Por Cessação do Contrato a Termo Certo</i>	1			51		7	59	54	32
<i>Por Cessação do Contrato a Termo Incerto</i>				5			5	0	1
<i>Por Antecipação da Cessação do contrato a Termo Certo</i>				6		1	7	4	12
<b><i>Total</i></b>	1	0	0	62	0	8	71	58	45

## Balço Social Consolidado do SICAM 2010

Saídas por Motivo em 2010



- Por Cessaço do Contrato a Termo Certo
- Por Cessaço do Contrato a Termo Incerto
- Por Antecipação da Cessaço do Contrato a Termo Certo



**Balanço Social Consolidado do SICAM  
2010**

**2. Formação Profissional**

<i>Número de Acções</i>	<i>Menos de 100 horas</i>	<i>De 100 a 249 horas</i>	<i>De 250 a 499 horas</i>	<i>De 500 a 999 horas</i>	<i>De 1000 e mais horas</i>
<i>Número de Acções Internas</i>	307				
<i>Número de Acções Externas</i>	83	7			18
<i>Número Total das Acções</i>	390	7			18

<i>Número de Participantes</i>	<i>Quadros Superiores</i>	<i>Quadros Médios</i>	<i>Quadros Intermediários</i>	<i>Prof. Altamente Qualificados e Qualificados</i>	<i>Profissionais Semiquualificados</i>	<i>Profissionais Não Qualificados</i>	<i>Total</i>
<i>Número de Participantes em Acções Externas</i>	9	11	20	233	1		274
<i>Número de Participantes em Acções Internas</i>	334	46	1031	3623	13	4	5051
<i>Número de Participantes</i>	343	57	1051	3856	14	4	5325

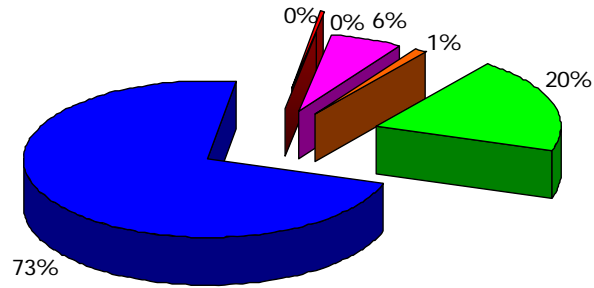
## Balço Social Consolidado do SICAM 2010

<i>Duraço das Acções</i>	<i>Quadros Superiores</i>	<i>Quadros Médios</i>	<i>Quadros Intermédios</i>	<i>Prof. Altamente Qualificados e Qualificados</i>	<i>Profissionais Semiquualificados</i>	<i>Profissionais Náo Qualificados</i>	<i>Total</i>
<i>Número de Horas em Acções Externas</i>	246	136	1144	24393	180		26099
<i>Número de horas em Acções Internas</i>	2191	644	7350	40374	70	30	50659
<i>Número de Total de Horas</i>	2437	780	8494	64767	250	30	76758

<i>Custos Totais de Formação</i>	<i>Valor em Mil Euros</i>
<i>Custos em Acções Internas</i>	263
<i>Custos em Acções Externas</i>	280

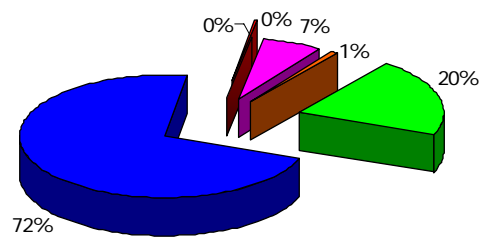
## Balço Social Consolidado do SICAM 2010

Numero de Participantes Acções Externas



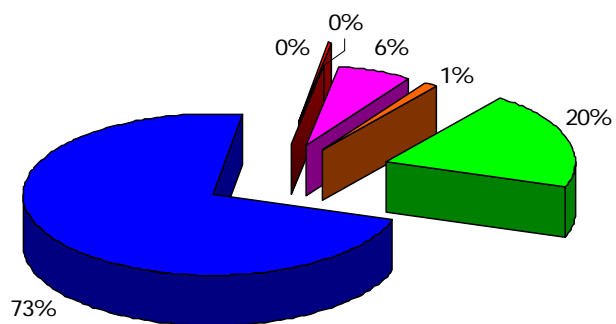
- |   |   |
|---|---|
| <span style="color: magenta;">■</span> Quadros Superiores         | <span style="color: orange;">■</span> Quadros Médios                            |
| <span style="color: green;">■</span> Quadros Intermédios          | <span style="color: blue;">■</span> Prof. Altamente Qualificados e Qualificados |
| <span style="color: red;">■</span> Profissionais Semiqualificados | <span style="color: brown;">■</span> Profissionais Não Qualificados             |

Numero de Participantes Acções Internas



- |   |   |
|---|---|
| <span style="color: magenta;">■</span> Quadros Superiores         | <span style="color: orange;">■</span> Quadros Médios                            |
| <span style="color: green;">■</span> Quadros Intermédios          | <span style="color: blue;">■</span> Prof. Altamente Qualificados e Qualificados |
| <span style="color: red;">■</span> Profissionais Semiqualificados | <span style="color: brown;">■</span> Profissionais Não Qualificados             |

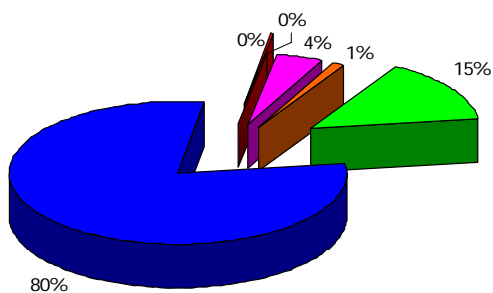
Duração das Acções Externas



- |   |   |
|---|---|
| <span style="color: magenta;">■</span> Quadros Superiores         | <span style="color: orange;">■</span> Quadros Médios                            |
| <span style="color: green;">■</span> Quadros Intermédios          | <span style="color: blue;">■</span> Prof. Altamente Qualificados e Qualificados |
| <span style="color: red;">■</span> Profissionais Semiqualificados | <span style="color: brown;">■</span> Profissionais Não Qualificados             |

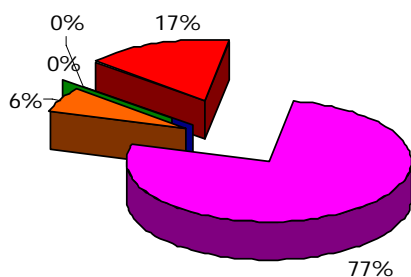
## Balanço Social Consolidado do SICAM 2010

Duração das Acções Internas



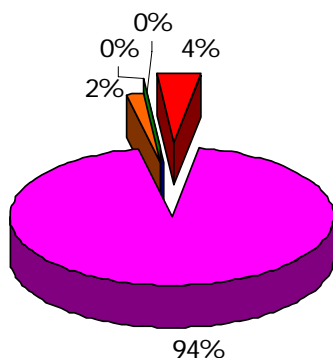
- Quadros Superiores
- Quadros Intermediários
- Profissionais Semiqualificados
- Quadros Médios
- Prof. Altamente Qualificados e Qualificados
- Profissionais Não Qualificados

Formação Externa



- Menos de 100 horas
- De 250 a 499 horas
- De 1000 e mais horas
- De 100 a 249 horas
- De 500 a 999 horas

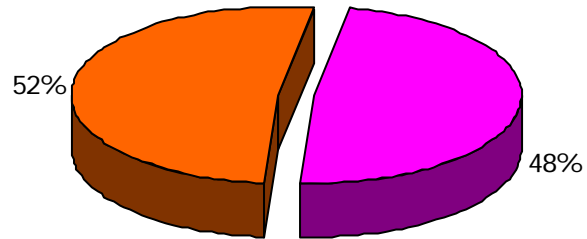
Formação Interna



- Menos de 100 horas
- De 250 a 499 horas
- De 1000 e mais horas
- De 100 a 249 horas
- De 500 a 999 horas

## Balanço Social Consolidado do SICAM 2010

Custos com Formação



■ Custos em Acções Internas ■ Custos em Acções Externas

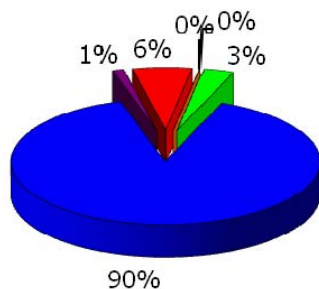
**Balanço Social Consolidado do SICAM  
2010**

**3. Promoções**

<i>Promoções</i>		<i>Quadros Superiores</i>	<i>Quadros Médios</i>	<i>Quadros Intermediários</i>	<i>Prof. Altamente Qualificados e Qualificados</i>	<i>Profissionais Semiqualeificados</i>	<i>Profissionais Não Qualificados</i>	<i>Total 2010</i>	<i>Total 2009</i>	<i>Total 2008</i>
<i>Obrigatórias</i>	<i>H</i>			6	107	1	5	119	99	106
	<i>M</i>			2	121	2	11	136	116	123
	<i>T</i>	0	0	8	228	3	16	255	215	229
<i>Por Mérito</i>	<i>H</i>	19	5	32	161		6	223	250	310
	<i>M</i>	4	5	16	141			166	195	208
	<i>T</i>	23	10	48	302	0	6	389	445	518
<i>Outras</i>	<i>H</i>	5		9	3			17	14	14
	<i>M</i>				5	1		6	16	8
	<i>T</i>	5	0	9	8	1	0	23	30	22
<i>Total</i>	<i>H</i>	24	5	47	271	1	11	359	363	430
	<i>M</i>	4	5	18	267	3	11	308	327	339
	<i>T</i>	28	10	65	538	4	22	667	690	769
<i>Reconversões</i>	<i>H</i>	2		10	31			43	6	37
	<i>M</i>			6	15	1		22	4	35
	<i>T</i>	2	0	16	46	1	0	65	10	72

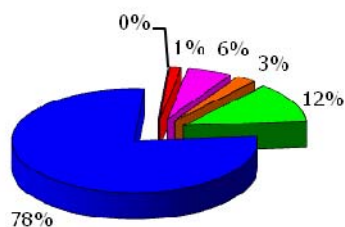
## Balanço Social Consolidado do SICAM 2010

Promoções por Antiguidade



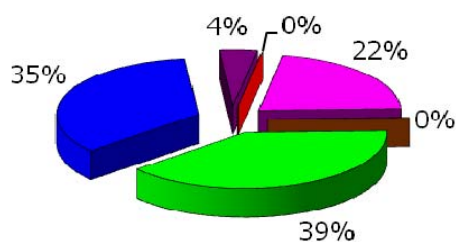
- Quadros Superiores
- Quadros Médios
- Quadros Intermédios

Promoções por Mérito



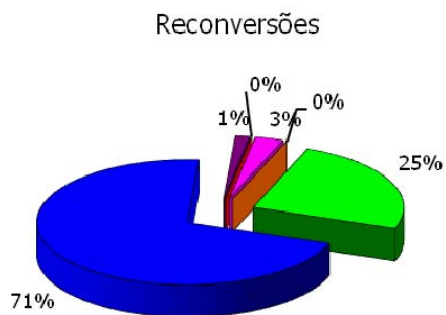
- Quadros Superiores
- Quadros Médios
- Quadros Intermédios
- Prof. Altamente Qualificados e Qualificados
- Profissionais Semiqualiificados
- Profissionais Não Qualificados

Outras Promoções

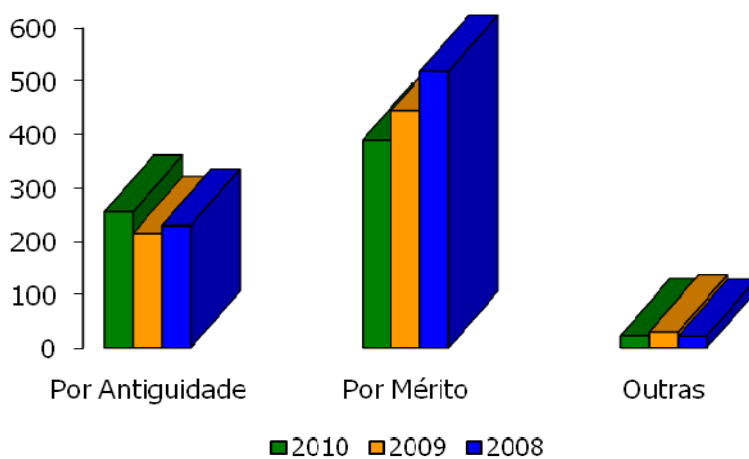


- Quadros Superiores
- Quadros Médios
- Quadros Intermédios
- Prof. Altamente Qualificados e Qualificados

## Balço Social Consolidado do SICAM 2010



- Quadros Superiores
- Quadros Médios
- Quadros Intermédios



**Balanço Social Consolidado do SICAM  
2010**

**4. Absentismo**

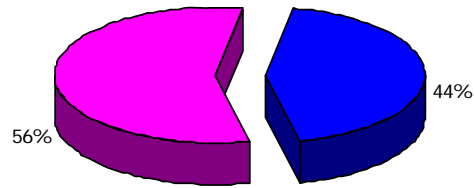
<i>Ausência ao Trabalho</i>		<b>2010</b>	<b>2009</b>	<b>2008</b>
		<i>Número de Horas</i>	<i>Número de Horas</i>	<i>Número de Horas</i>
<i>Por Acidente de Trabalho</i>	<i>H</i>	1765	2261	3145
	<i>M</i>	1414	2331	1408
	<i>T</i>	3179	4592	4553
<i>Por Doença</i>	<i>H</i>	52894	52286	47587
	<i>M</i>	54992	58869	76895
	<i>T</i>	107886	111155	124482
<i>Por Suspensões Disciplinares</i>	<i>H</i>	3759	3689	1553
	<i>M</i>	1178	515	161
	<i>T</i>	4937	4204	1714
<i>Por Assistência Inadiável</i>	<i>H</i>	8822	10107	6193
	<i>M</i>	16202	16913	10807
	<i>T</i>	25024	27020	17000
<i>Por Maternidade/Paternidade</i>	<i>H</i>	14540	10382	5498
	<i>M</i>	51846	39888	43280
	<i>T</i>	66386	50270	48778
<i>Por Outras Causas</i>	<i>H</i>	32885	32047	16930
	<i>M</i>	22227	20841	11485
	<i>T</i>	55112	52888	28415
<i>Total de Ausências</i>	<i>H</i>	114665	110772	80906
	<i>M</i>	147859	139357	144036
	<i>T</i>	262524	250129	224942

<i>Outras Ausências do Local de Trabalho</i>		<i>Número de Horas</i>
<i>Por Formação Profissional</i>	<i>H</i>	44387
	<i>M</i>	32472
	<i>T</i>	76859
<i>Por Descanso Suplementar</i>	<i>H</i>	1057
	<i>M</i>	495
	<i>T</i>	1552
<i>Por Greves/Paralizações</i>	<i>H</i>	7
	<i>M</i>	
	<i>T</i>	7

	Horas
<b>Potencial Máximo Anual ( horas trabalháveis )*</b>	
- n.º. de trabalhadores na ccam x horas diárias x 225 dias	6.103.125
<b>Total de Horas Efectivamente Trabalhadas</b>	
- (PMA + horas extraordinárias - ( Absentismo + Formação ))	5.777.598

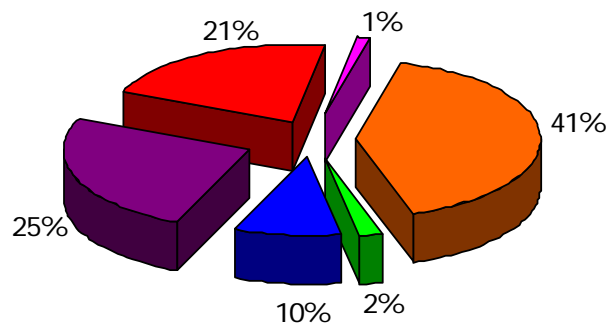
## Balço Social Consolidado do SICAM 2010

Ausências/Horas/Sexo

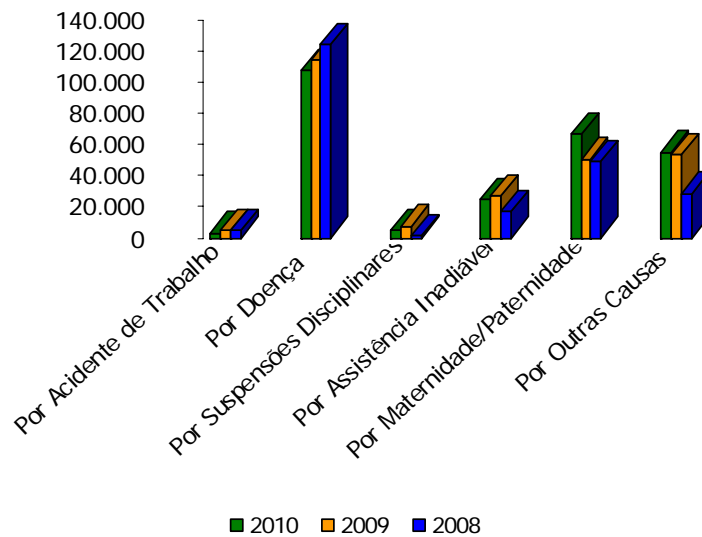


■ Homens ■ Mulheres

Ausências / Horas



■ Por Acidente de Trabalho      ■ Por Doença  
■ Por Suspensões Disciplinares      ■ Por Assistência Inadiável  
■ Por Maternidade/Paternidade      ■ Por Outras Causas

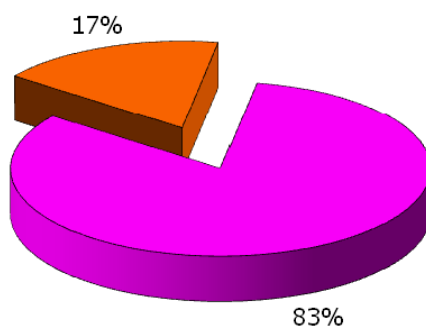


## Balço Social Consolidado do SICAM 2010

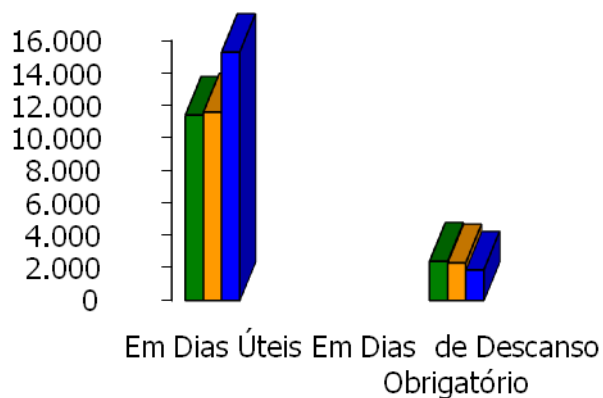
### 5. Trabalho Suplementar

<i>Trabalho Suplementar / Horas Extraordinárias</i>	<i>Número de Horas 2010</i>		<i>Horas 2009</i>	<i>Horas 2008</i>
	<i>H</i>			
<i>Em Dias Úteis</i>	<i>H</i>	4907	5903	8030
	<i>M</i>	6511	5707	7261
	<i>T</i>	11418	11610	15291
<i>Em Dias de Descanso Obrigatório</i>	<i>H</i>	1318	1503	1180
	<i>M</i>	1099	818	695
	<i>T</i>	2417	2321	1875
<b>Total</b>		13835	13931	17166

Trabalho Suplementar



■ Em Dias de Descanso Obrigatório



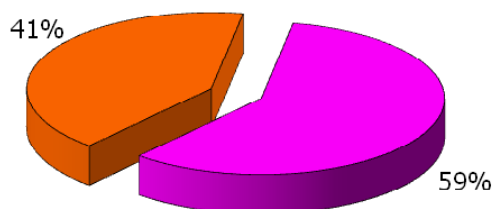
■ 2010 ■ 2009 ■ 2008

## Balço Social Consolidado do SICAM 2010

### 6. Benefícios Sociais

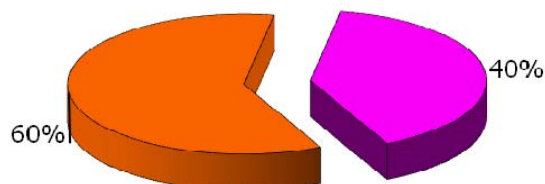
<i>Encargos (prestações) de Protecção Social Directamente Suportados pela Empresa</i>	<i>N.º de Beneficiários</i>	<i>Valor 2010</i>	<i>Valor 2009</i>	<i>Valor 2008</i>
<i>Complemento de Subsídio por Doença e Doença Profissional</i>	550	108.826 €	101.621 €	92.006 €
<i>Complemento de Pensões de Velhice, de Invalidez e de Sobrevivência</i>	387	162.632 €	186.921 €	245.306 €

Encargos ( Prestações ) de Protecção Social Suportados pela Empresa/Nº Beneficiários



- Complemento de Subsídio por Doença e Doença Profissional
- Complemento de Pensões de Velhice, de Invalidez e de Sobrevivência

Encargos ( Prestações ) de Protecção Social Suportados pela Empresa/Valor em Euros



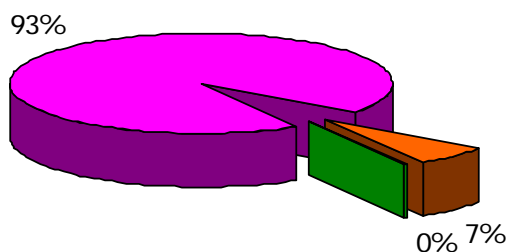
- Complemento de Subsídio por Doença e Doença Profissional
- Complemento de Pensões de Velhice, de Invalidez e de Sobrevivência

## Balço Social Consolidado do SICAM 2010

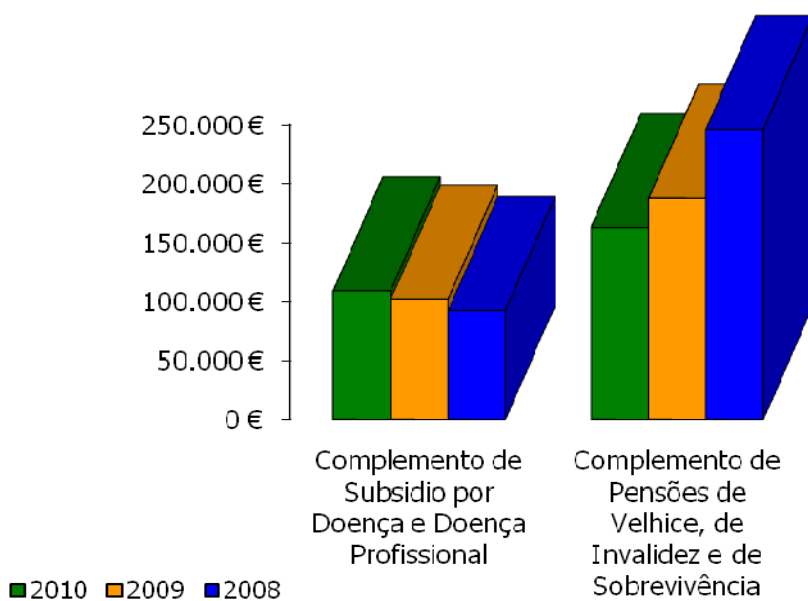
<i>Prestações de Acção Social</i>	<i>Valor em Euros</i>
<i>Apoio à Infância</i>	290.056 €

<i>Outras Modalidades de Apoio Social</i>	<i>Valor em Euros</i>
<i>Alimentação</i>	7.069.083 €
<i>Apoio a Estudos</i>	497.841 €
<i>Transportes</i>	13.650 €

Outras Modalidades de Apoio Social

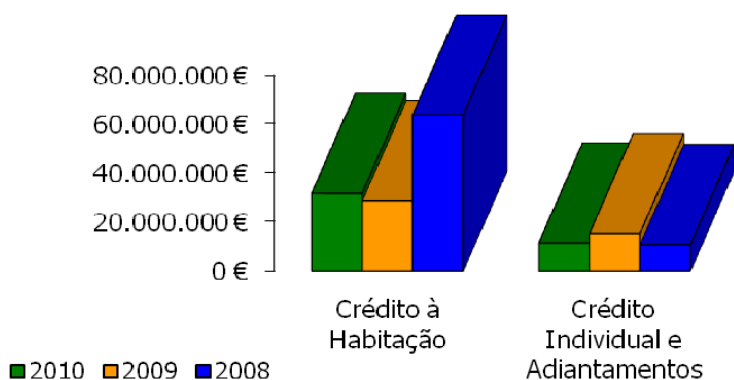


■ Alimentação   
 ■ Apoio a Estudos   
 ■ Transportes



## Balço Social Consolidado do SICAM 2010

<i>Crédito a Empregados</i>	<i>2010</i>	<i>2009</i>	<i>2008</i>
<i>Crédito à Habitação</i>	31.697.624 €	28.659.304 €	63.786.883 €
<i>Crédito Individual e Adiantamentos</i>	11.447.067 €	15.205.410 €	10.815.593 €
<i>Total</i>	43.144.691 €	43.864.714 €	74.602.476 €



## Balço Social Consolidado do SICAM 2010

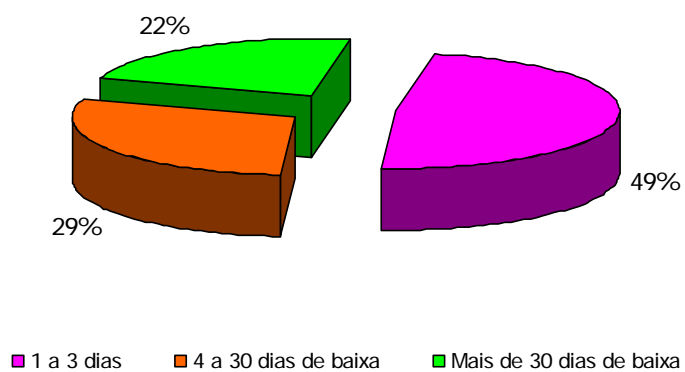
### 7. Segurança no Trabalho

<i>Acidentes de Trabalho</i>	<i>Periodo de Baixa</i>			
	<i>Total</i>	<i>1 a 3 dias</i>	<i>4 a 30 dias de baixa</i>	<i>Mais de 30 dias de baixa</i>
<i>Número Total de Acidentes</i>	58	28	17	13
<i>Número de Dias Perdidos com Baixa</i>	1027	31	232	764

	<i>n.º.Casos</i>
<i>Número de Casos de Incapacidade Permanente Declarados no Ano</i>	3
<i>Número de Casos de Incapacidade Permanente Absoluta</i>	3
<i>Número de Casos de Incapacidade Permanente Parcial</i>	4

## Balço Social Consolidado do SICAM 2010

### Acidentes de Trabalho no Local

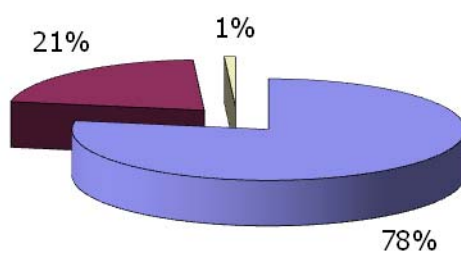


## Balço Social Consolidado do SICAM 2010

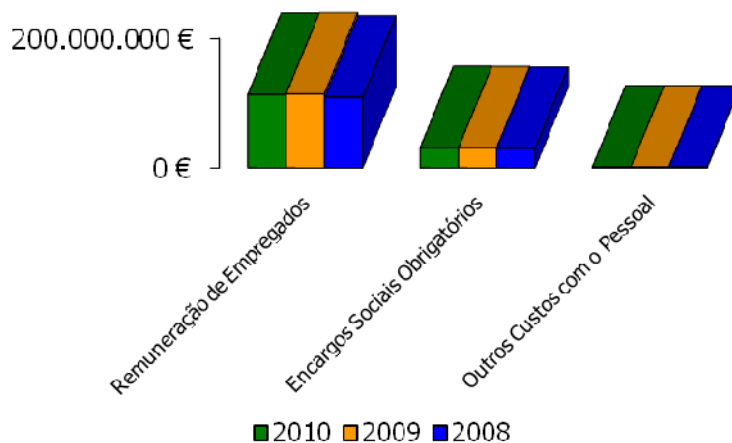
### 8. Custos - Empregados

<i>Custos com o Pessoal</i>	<i>2010</i>	<i>2009</i>	<i>2008</i>
<b>Remunerao de Empregados</b>	113.210.425	113.980.714	108.878.847
<b>Encargos Sociais Obrigat3rios</b>	31.088.402	30.936.508	30.069.543
<b>Outros Custos com o Pessoal</b>	1.334.800	1.307.522	1.501.094
<b>Total</b>	145.633.627 €	146.224.744 €	140.449.484 €

Custos com o Pessoal



■ Remunerao de Empregados   
 ■ Encargos Sociais Obrigat3rios  
■ Outros Custos com o Pessoal



### III. ANEXOS

#### ANEXO I – REGIÕES

##### NORTE

ALTO CÁVADO E BASTO  
ÁREA METROPOLITANA DO PORTO  
COSTA VERDE  
DOURO, CORGO E TÂMEGA  
MÉDIO AVE  
MOGADOURO E VIMIOSO  
NOROESTE  
PAREDES  
POVOA DE VARZIM, VILA DO CONDE E ESPOSENDE  
REGIÃO DE BRAGANÇA E ALTO DOURO  
SÃO JOÃO DA PESQUEIRA  
TERRA QUENTE  
TERRAS DE MIRANDA DO DOURO  
TERRAS DO SOUSA, AVE, BASTO E TÂMEGA  
VALE DO SOUSA E BAIXO TÂMEGA  
VILA VERDE E TERRAS DO BOURO

##### CENTRO I

ALBERGARIA E SEVER  
ANADIA  
AROUCA  
BAIRRADA E AGUIEIRA  
BAIXO VOUGA  
BEIRA BAIXA SUL  
BEIRA CENTRO  
BEIRA DOURO  
CANTANHEDE E MIRA  
COIMBRA  
ESTARREJA  
LAFÕES  
OLIVEIRA DE AZEMEIS  
OLIVEIRA DO BAIRRO  
OLIVEIRA DO HOSPITAL  
REGIÃO DO FUNDÃO E SABUGAL  
SERRA DA ESTRELA  
TERRAS DE VIRIATO  
VAGOS  
VALE DE CAMBRA  
VALE DO DÃO E ALTO VOUGA  
VALE DO TÁVORA E DOURO

## Balço Social Consolidado do SICAM 2010

### CENTRO II

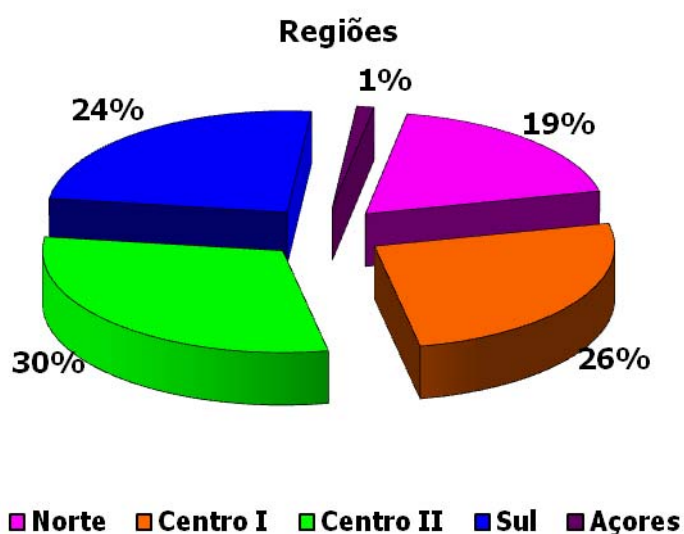
ALCANHÕES  
ALCOBAÇA  
ALENQUER  
ARRUDA DOS VINHOS  
AZAMBUJA  
BATALHA  
BAIXO MONDEGO  
CADAVAL  
CAIXA CENTRAL  
CALDAS DA RAINHA, ÓBIDOS E PENICHE  
CARTAXO  
CORUCHE  
ENTRE TEJO E SADO  
LOURES, SINTRA E LITORAL  
LOURINHÃ  
PERNES  
POMBAL  
PORTO DE MÓS  
RIBATEJO NORTE  
RIBATEJO SUL  
SALVATERRA DE MAGOS  
SERRAS DE ANSIÃO  
SOBRAL DE MONTE AGRAÇO  
TRAMAGAL  
VILA FRANCA DE XIRA  
ZONA DO PINHAL – SERTÃ

### SUL

ALBUFEIRA  
ALCÁCER DO SAL E MONTEMOR-O-NOVO  
ALENTEJO CENTRAL  
ALGARVE  
ALJUSTREL E ALMODOVAR  
BEJA E MÉRTOLA  
BORBA  
CAMPO MAIOR  
COSTA AZUL  
ELVAS  
ESTREMOZ, MONFORTE. E ARRONCHES  
FERREIRA DO ALENTEJO  
GUADIANA INTERIOR  
MORAVIS  
NORDESTE ALENTEJANO  
NORTE ALENTEJANO  
SÃO BARTOLOMEU DE MESSINES E SÃO MARCOS DA SERRA  
SÃO TEOTÓNIO  
SILVES  
SOTAVENTO ALGARVIO  
SOUSEL

### R. AUTÓNOMAS

AÇORES



**Balanço Social Consolidado do SICAM  
2010**

**ANEXO II**

ÍNDICE DE CONTEÚDOS – GRUPO, FUNÇÕES, NÍVEIS DE QUALIFICAÇÃO E CATEGORIAS

Índice de Conteúdos (Funções, Níveis de Qualificação e Categorias)

FUNÇÕES DE:

**Coordenação/Enquadramento:**

**Grupo:**

Quadro Superior	Director Central*	I
	Director	I
	Director Central Adjunto*	I
	Director Adjunto	I
	Adjunto de Direcção*	I
	Gerente Geral*	I
	Gerente*	I
	Gerente de Zona	I
	Chefe de Serviço/Zona*	I
	Chefe de Divisão	I
Assistente de Direcção*	I	
Quadro Intermédio	SubChefe de Serviço	I
	SubGerente*	I
	Chefe de Secção*	I
	Chefe Administrativo de Estabelecimento	I
	Chefe de Sector	I
	SubChefe de Secção	I
	SubChefe Administrativo de Estabelecimento	I
	Coordenador do Serviço de Auditoria	I
	Coordenador Adjunto do Serviço de Auditoria	I
	Coordenador do Sata	I
	Coordenador de Área*	I
	Coordenador de Delegação*	I
	P. SemiQualificado	Encarregado
Coordenador de Unidade de Apoio*		II
P. Não Qualificado	Encarregado	III

**Acção Comercial Directa/Específicas:**

Quadro Superior	Analista de sistemas	I
Quadro Intermédio	Analista de Informática	I
P. Altamente Qualificado	Gestor de Cliente*	I
	Analista de Organização e Métodos	I
	Programador Informático	I

## Balço Social Consolidado do SICAM 2010

P. Qualificado	Promotor Comercial*	I
	Assistente de Cliente*	I
	Agente de Organizaço e Métodos	I
	Operador de Informática	I
	Secretária	I
	Solicitador	I

### Técnica:

Quadro Superior	Assessor Técnico*	I
	Técnico de Grau I*	I
	Técnico Auditor I	I

Quadro Médio	Técnico de Grau II*	I
	Técnico Auditor II	I

P. Altamente Qualificado	Técnico de Grau III*	I
	Técnico Auditor III	I
	Cambista*	I
	Técnico de Grau IV*	I
	Técnico Auditor IV	I

P. Qualificado	Assistente Técnico*	I
	Assistente Operações técnicas Grau I	I
	Assistente Operações técnicas Grau II	I
	Assistente Operações técnicas Grau III	I

### Operativa/Administrativa/Outras:

P. Qualificado	Secretário*	I
	Assistente Administrativo*	I
	Operador Principal	I
	Assistente de Manutenço e Património	I
	Administrativo Polivalente	I
	Auxiliar Técnico de Manutenço	I

### Apoio:

P. SemiQualificado	Telefonista*	II
	Auxiliar de Manutenço e Património*	II
	Electricista	II

P. Não Qualificado	Contínuo*	III
	Motorista*	III
	Serventes	III
	Auxiliar de Limpeza*	IV
	Auxiliar Serviços	IV

- ACTV/1992

- \*ACT/2003